

## GP de ATLETISMO “RE-VIVER PERÔ VISEU”

# REGULAMENTO

### 1. ENQUADRAMENTO

O Grande Prémio de Atletismo “RE-VIVER PERÔ VISEU” é uma prova que se realiza no próximo dia 9 de Novembro de 2025 (Domingo), na freguesia de Perô Viseu – Fundão. Trata-se de uma organização da Associação Re-viver Perô Viseu com colaboração da Câmara Municipal do Fundão, Junta de Freguesia de Perô Viseu, e da empresa EM3, conta ainda, com o suporte técnico da empresa PTN – Eventos Desportivo e com o ajuizamento e apoio técnico da Associação de Atletismo de Castelo Branco.

### 2. PARTICIPAÇÃO

A participação é aberta a atletas federados e não federados e população em geral, de ambos os sexos, em representação individual e colectiva que, pelo fato de se inscreverem, aceitam as normas regulamentares. A prova é destinada aos seguintes escalões e categorias:

ESCALÕES MASC FEM	IDADES
CORRIDA DA PEQUENADA	Nascidos em 2018 até 2025
BENJAMINS A	Nascidos em 2014 a 2015
BENJAMINS B	Nascidos em 2016 a 2017
INFANTIS	Nascidos em 2012/2013
INICIADOS	Nascidos em 2010/ 2011
JUVENIS	Nascidos em 2008 /2009
JUNIORES	Nascidos em 2006/ 2007
SENIORES	Nascidos em 2005 e anteriores
VETERANOS I	dos 35 aos 44 anos
VETERANOS II	dos 45 aos 54 anos
VETERANOS III	a partir dos 55 anos

### 3. INSCRIÇÕES

#### 3.1 Procedimentos

As inscrições da vertente de corrida, devem ser remetidas impreterivelmente no site [www.meutempo.pt](http://www.meutempo.pt) até dia 31 de Outubro de 2025 pelas 23h59, após esta data organização reserva-se do direito de não aceitar. No que respeita ao Secretariado o mesmo funciona junto ao local de partida da prova (Junta de Freguesia de Perô Viseu), a partir do dia 7 de Novembro em horários a definir.

A emissão do recibo das inscrições realizadas neste evento, terá de ser solicitado impreterivelmente até dia 6 de Dezembro de 2025, através do e-mail: [reviverperoviseu24@gmail.com](mailto:reviverperoviseu24@gmail.com)

#### 3.2 Taxa de inscrição

A inscrição nas corridas da pequenada e benjamins é **GRATUITA**.

A inscrição nas corridas jovens (infantis, iniciados e juvenis) têm um custo de **3,50€** e contempla um kit de participação.

A inscrição na corrida de 10km, tem um custo de **10,00€** e contempla um kit de participação. Estes preços aplicam-se em fase única.

### 4. KIT DE PARTICIPAÇÃO

(a organização vai divulgar em breve)

- ✓ REFORÇO ALIMENTAR (ALMOÇO)
- *Os kits de participação devem ser recolhidos impreterivelmente até às 09h30 do dia 9 de Novembro de 2025. Após essa data, a organização reserva-se ao direito de não facultar esse serviço a atletas ou clubes.*

## 5. PRÉMIOS

A organização vai atribuir prémios de participação a todos os atletas que finalizarem as respectivas provas.

Vão ser atribuídos prémios individuais aos *5 primeiros classificados* de cada *escalão e género* e da *geral individual*.

Serão igualmente premiadas as equipas classificadas em 1º, 2º, 3º lugares de ambos os géneros.

## 6. TABELA DE SUPORTE (PRÉMIOS)

ESCALÃO	GÉNERO	CLASSIFICAÇÃO	ATRIBUIÇÃO
BENJAMINS A	MASC	1º   2º   3º ... 10º	TROFÉU
	FEM	1ª   2ª   3ª ... 10ª	
BENJAMINS B	MASC	1º   2º   3º ... 10º	TROFÉU
	FEM	1ª   2ª   3ª ... 10ª	
INFANTIS	MASC	1º   2º   3º   4º   5º	TROFÉU
	FEM	1ª   2ª   3ª   4ª   5ª	
INICIADOS	MASC	1º   2º   3º   4º   5º	TROFÉU
	FEM	1ª   2ª   3ª   4ª   5ª	
JUVENIS	MASC	1º   2º   3º   4º   5º	TROFÉU
	FEM	1ª   2ª   3ª   4ª   5ª	
JUNIORES	MASC	1º   2º   3º   4º   5º	TROFÉU
	FEM	1ª   2ª   3ª   4ª   5ª	
SENIORES	MASC	1º   2º   3º   4º   5º	TROFÉU
	FEM	1ª   2ª   3ª   4ª   5ª	
VETERANOS I	MASC	1º   2º   3º   4º   5º	TROFÉU
	FEM	1ª   2ª   3ª   4ª   5ª	
VETERANOS II	MASC	1º   2º   3º   4º   5º	TROFÉU
	FEM	1ª   2ª   3ª   4ª   5ª	
VETERANOS III	MASC	1º   2º   3º   4º   5º	TROFÉU
	FEM	1ª   2ª   3ª   4ª   5ª	

## 6.1 PRÉMIOS EXTRA CORRIDA DA PEQUENADA MASC/FEM

Prémios de participação, com subida ao pódio, para todos os atletas da CORRIDA DA PEQUENADA, que finalizarem a respectiva corrida.

## 7. CLASSIFICAÇÕES

- Haverá uma classificação individual para cada escalão, exceção **CORRIDA DA PEQUENADA** masculinos e femininos.
- Haverá uma classificação **GERAL MASC E FEM** na Prova principal.
- Haverá uma classificação coletiva **GERAL BENJAMINS (A e B) MASC e FEM**. (*Primeiras 3 equipas*)
- Haverá uma classificação coletiva **GERAL FORMAÇÃO MASC e FEM**, dos escalões **INF | INIC e JUV**. (*Primeiras 3 equipas*)
- Haverá uma classificação coletiva **GERAL ABSOLUTA MASC e FEM**, dos escalões **JUN | SEN e VET I II e III**. (*Primeiras 3 equipas*)

Contam para está classificação geral coletiva, os **3 melhores atletas** destes escalões. Em caso de empate, o critério de desempate será pelo atleta melhor classificado.

A ordenação das classificações será efetuada com base no tempo oficial de prova. Após a saída oficial dos resultados, os atletas ou clubes, através de um delegado, dispõem de 30 minutos para apresentar protesto em relação aos resultados. Este protesto deve ser por escrito acompanhado de 76,85€ que será devolvido no caso de ser dada razão aos atletas ou clube. No caso de erros e omissões neste regulamento, prevalece o Regulamento da IAAF, Regulamento Geral de Competições e Regulamento da CNEC.

## 8. CRONOMETRAGEM

A cronometragem da prova será efetuada por intermédio de chips aplicados no dorsal de cada participante.

Cada atleta é responsável pela verificação e colocação correta do seu dorsal com chip.

A colocação e utilização incorreta do dorsal poderá prejudicar o registo da cronometragem do atleta e consequentemente a sua classificação na prova.

## 9. SEGURO

A organização assegura a todos os inscritos um seguro de acidentes pessoais, conforme previsto no DL 10/2009.

## 10. PROGRAMA HORÁRIO

HORÁRIO	ESCALÃO	PARTIDA (LOCAL)	CHEGADA (LOCAL)	DISTÂNCIA
10H00	BENJAMINS A/B MASC/FEM*	PÊRO VISEU	PÊRO VISEU	<u>400m</u>
10H10	CORRIDA DA PEQUENADA*	PÊRO VISEU	PÊRO VISEU	<u>400m</u>
10H15	INFANTIS/ INICIADOS/JUVENIS MASC/FEM	PÊRO VISEU	PÊRO VISEU	PTN ONE MILE 1600m
10H30	JUN SEN VET MASC   FEM	PÊRO VISEU	PÊRO VISEU	10.000m
12H00	ENTREGA DE PRÉMIOS   ALMOÇO CONVÍVIO	SALÃO CULTURAL DE PERÔ VISEU		

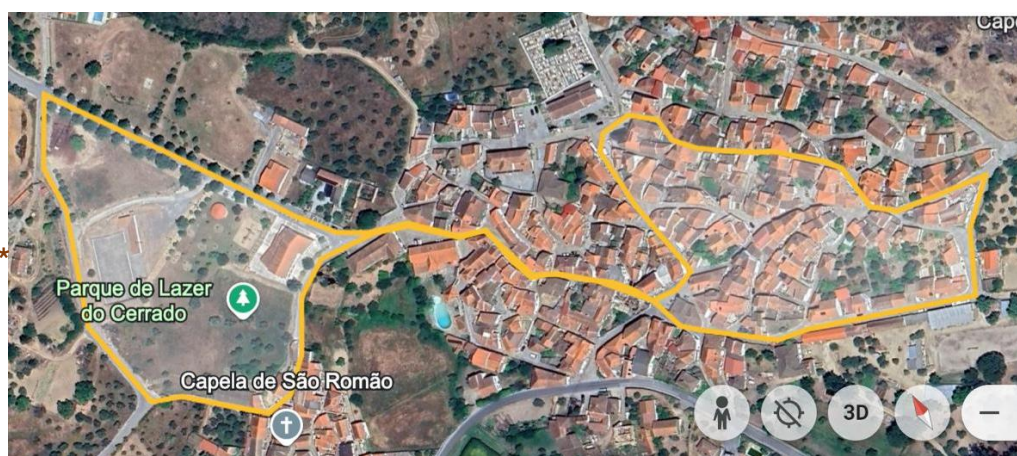
*\*(a programa horário pode sofrer alterações, caso o número de atletas nos escalões de formação, sejam superior a 50 atletas)*

## 11. PERCURSOS ( Imagens de Suporte)

- Benjamins e Corrida da Pequenada 400m

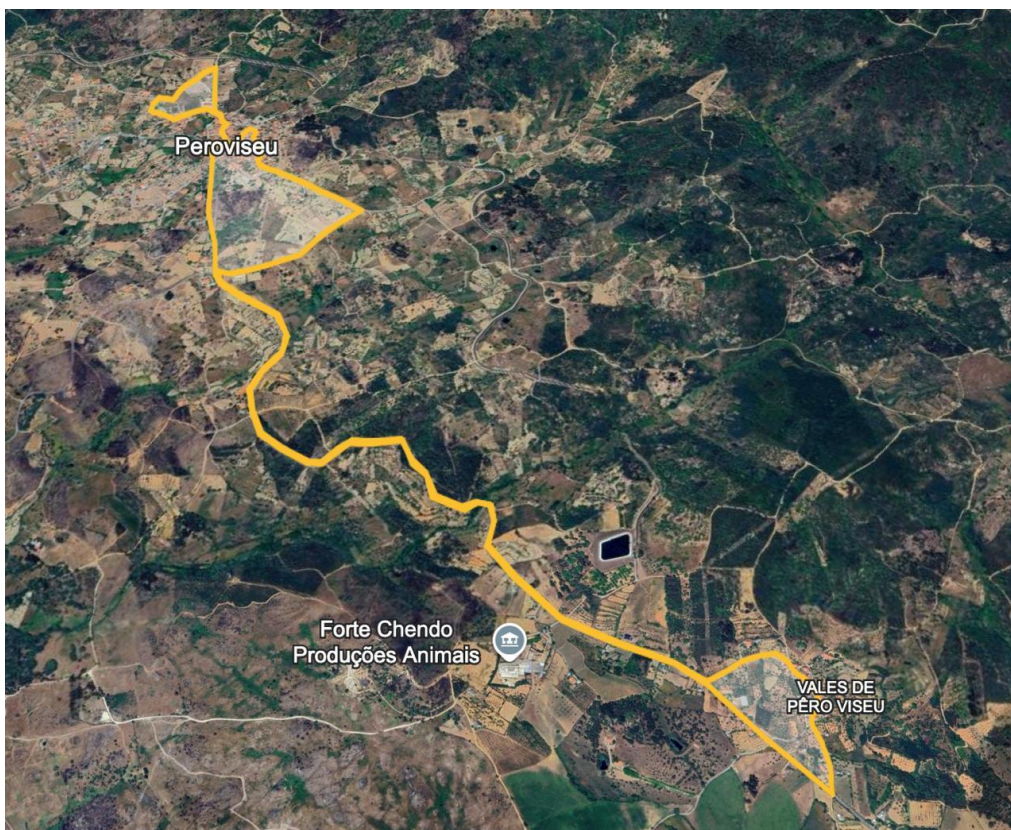


- PTN One Mile 1.600m





- CORRIDA 10km



## 12. BANHOS

No final de cada prova será disponibilizado banho a todos os atletas, nos balneários junto ao Parque de Lazer do Cerrado . Existirão balneários masculinos e femininos, devendo os atletas respeitar as normas de uso de modo a garantir a segurança e integridade de todos os atletas, bem como condições de higiene e limpeza do espaço.

## 13. RESPONSABILIDADE

No ato da inscrição e no dia da prova, o participante, ou o seu tutor legal caso seja menor de idade, assume não ter qualquer contraindicação para a prática de atividades físicas nos termos do n.º 2 do artigo 40º da Lei n.º 5/2007 de 16 de janeiro. A organização declina toda a responsabilidade dos danos que os participantes possam sofrer durante a atividade, quer sejam provocados pelos próprios ou por terceiros.

#### 14. CEDÊNCIA DOS DIREITOS DE IMAGEM

O participante, ao proceder à inscrição, autoriza, de forma gratuita e incondicional, a cedência aos organizadores, dos direitos de utilização da sua imagem tal como captada em filmagens que terão lugar no período do evento, ou partilhada nas redes sociais associada à iniciativa ou ao evento GP DE ATLETISMO “RE-VIVER PERÔ VISEU” , autorizando a sua reprodução em peças comunicacionais de apoio.

#### 15. ACEITAÇÃO DOS TERMOS

Todos os participantes ao fazer a inscrição no GP DE ATLETISMO “RE-VIVER PERÔ VISEU”” aceitam o presente regulamento e em caso de dúvida ou surgimento de uma situação não contemplada no mesmo, devem informar a organização.

#### 16. OUTROS

##### ▪ ABASTECIMENTOS

Serão colocados 2 pontos de abastecimento ao longo do percurso dos 10km

##### ▪ REEMBOLSO DE INSCRIÇÕES

Não serão aceites pedidos de cancelamento de inscrições, após o dia 19 de Outubro de 2025.

##### ▪ CANCELAMENTO OU ADIAMENTO

O evento poderá ser cancelado ou adiado, à vontade da organização devido a factores externos como ocorrência de catástrofe natural, distúrbios, greves, manifestações, impossibilidade de usar as vias de circulação de trânsito, impossibilidade de utilizar as telecomunicações, determinação de autoridade, nova legislação, exigências de saúde ou segurança pública e outras causas de força maior não imputável à organização.



## 17. CONTACTOS

INFORMAÇÕES GERAIS Telemóvel: 969 678 125 (Rede Móvel Nacional)

E-mail: [ptn.sport.eventos@gmail.com](mailto:ptn.sport.eventos@gmail.com)

*Suporte técnico ao encargo da empresa*

PTN – EVENTOS DESPORTIVOS



*Ajuízamento e apoio técnico ao encargo da*

ASSOCIAÇÃO DE ATLETISMO DE CASTELO BRANCO



*Organização do GP de Atletismo “REVIVER PERÔ VISEU”*

ASSOCIAÇÃO RE-VIVER PERÔ VISEU

